

# HERZLICH WILLKOMMEN



Chemisches und  
Veterinäruntersuchungsamt  
Stuttgart



## LEBENSMITTELSICHERHEIT

## TIERGESUNDHEIT

## VERBRAUCHERSCHUTZ



Baden-Württemberg

# Sektionsbefunde bei kleinen Lämmern

**Dr. Christine Süß-Dombrowski**

**Fachtierärztin für Pathologie**

**Triesdorf , 05. April 2016**



# Sektionshalle



# Team der Pathologie und Parasitologie am CVUA Stuttgart



## 1. neugeborenes Lamm



## 2. Milch-Lamm



## 3. Raufutter-Lamm



# Verluste neugeborener Lämmer

- Infektion vor der Geburt
- Erkrankung des Mutterschafes
- Missbildungen
- Jodmangel-Kropf



# Verluste beim Milch-Lamm

- Nabelinfektion
- Biestmilchmangel
- Energiemangel



# Verluste beim Raufutter-Lamm

- Weißmuskelkrankheit
- Leberentzündung durch Hundebandwurm





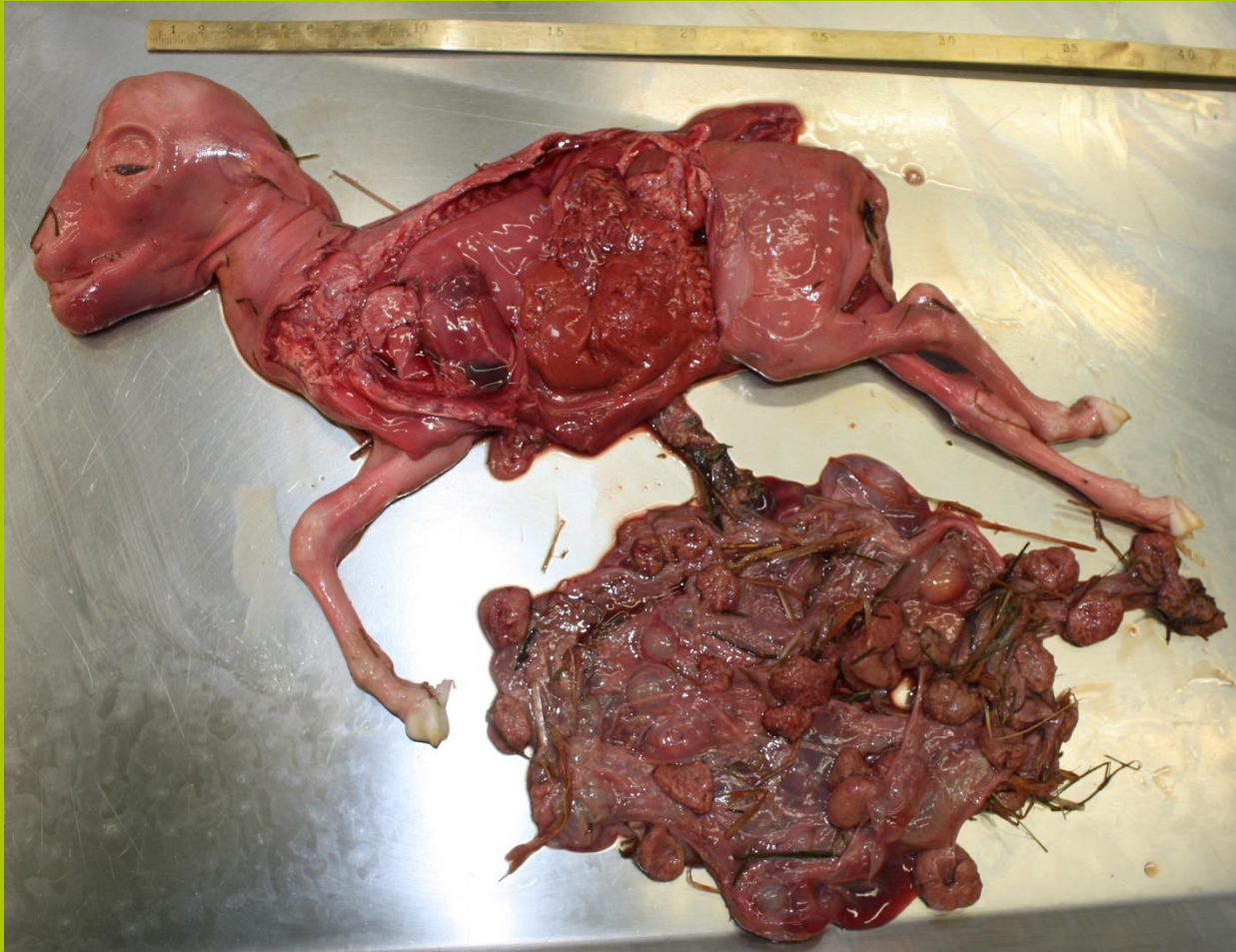
# Verluste neugeborener Lämmer



- Infektion vor der Geburt: Chlamydien-Abort
- Erkrankung Mutterschaf z.B. Uterustorsion
- Missbildungen
- Jodmangel-Kropf

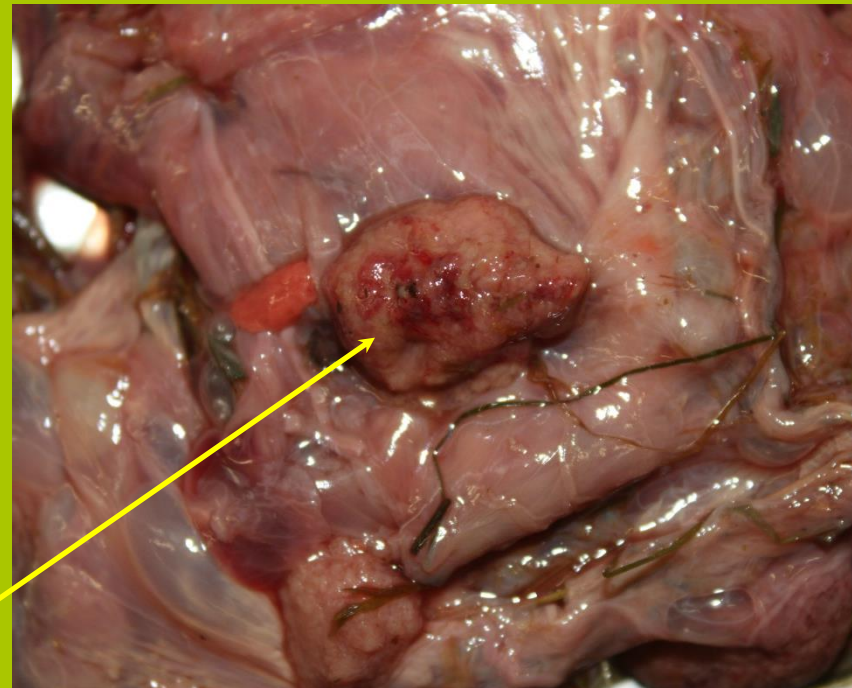


# Chlamydien-Abort



Mumifizierter Fetus mit Mutterkuchen

# Mutterkuchen bei Chlamydien-Infektion

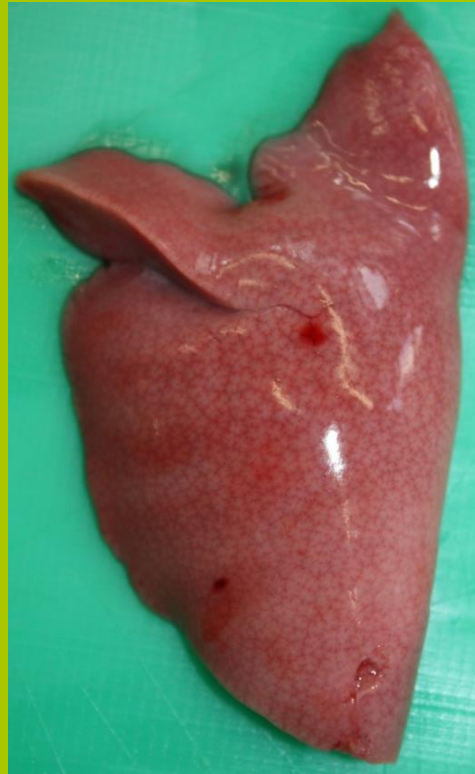


Blutungen auf den „Rosen“

# Lamm vor oder nach der Geburt verwendet?



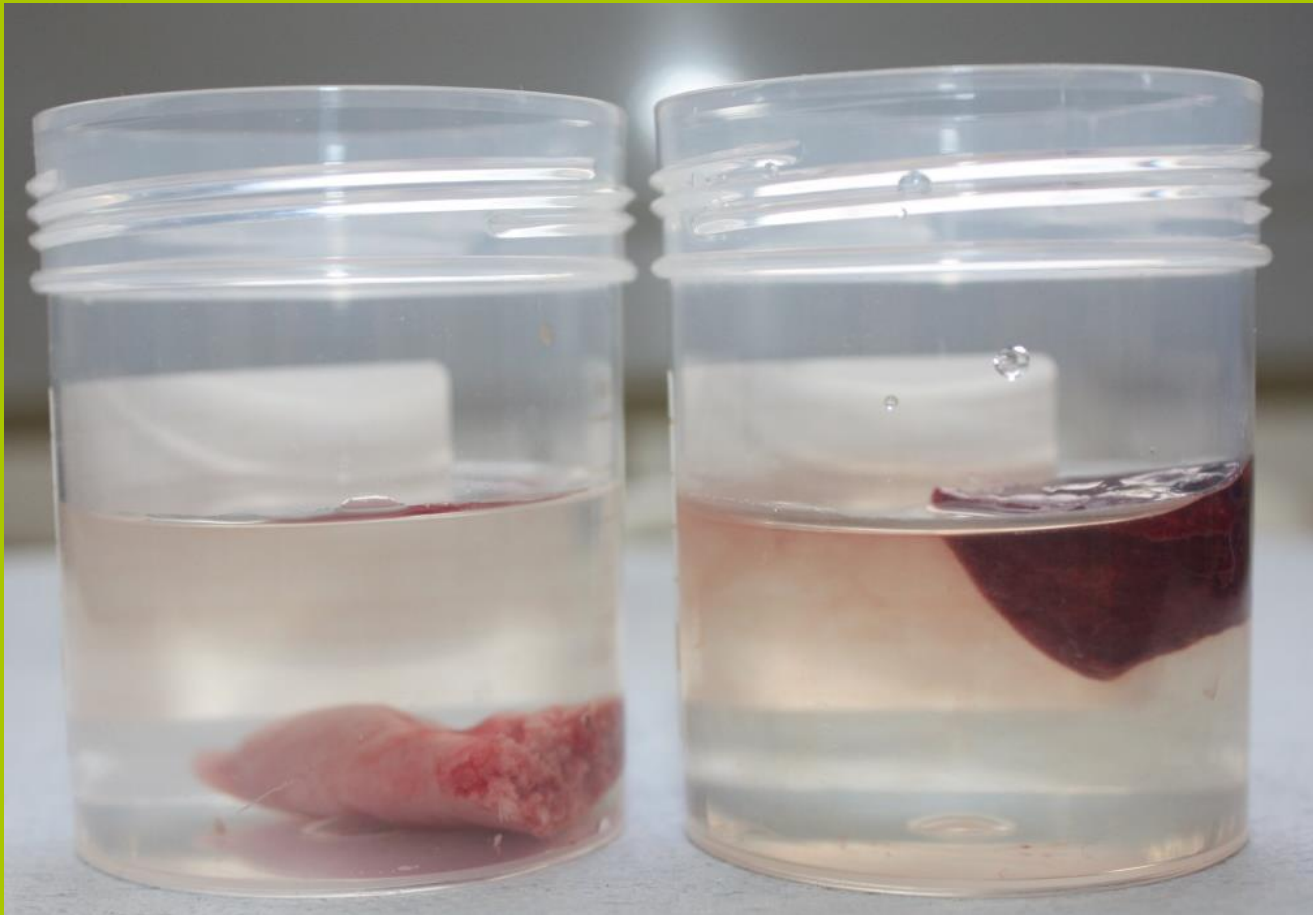
beatmete



nicht beatmete Lunge



# Schwimmprobe



nicht beatmete Lunge  
sinkt ab

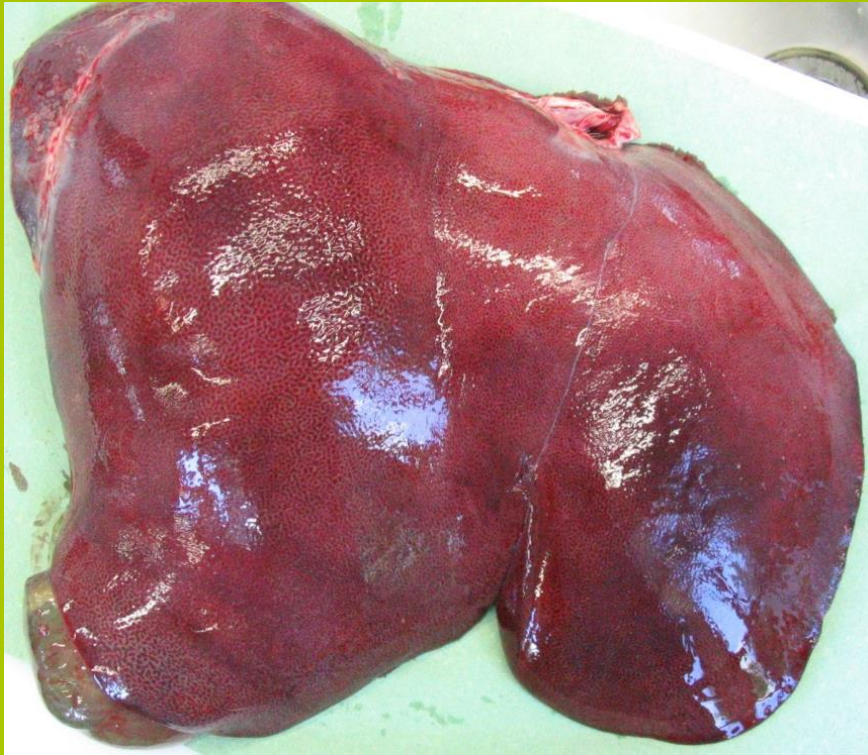
beatmete Lunge  
schwimmt

# Verluste neugeborener Lämmer

- Chlamydien-Abort
- Erkrankung des Mutterschaf :  
Trächtigkeitstoxikose, Geburtshindernis
- Missbildungen
- Jodmangel-Kropf

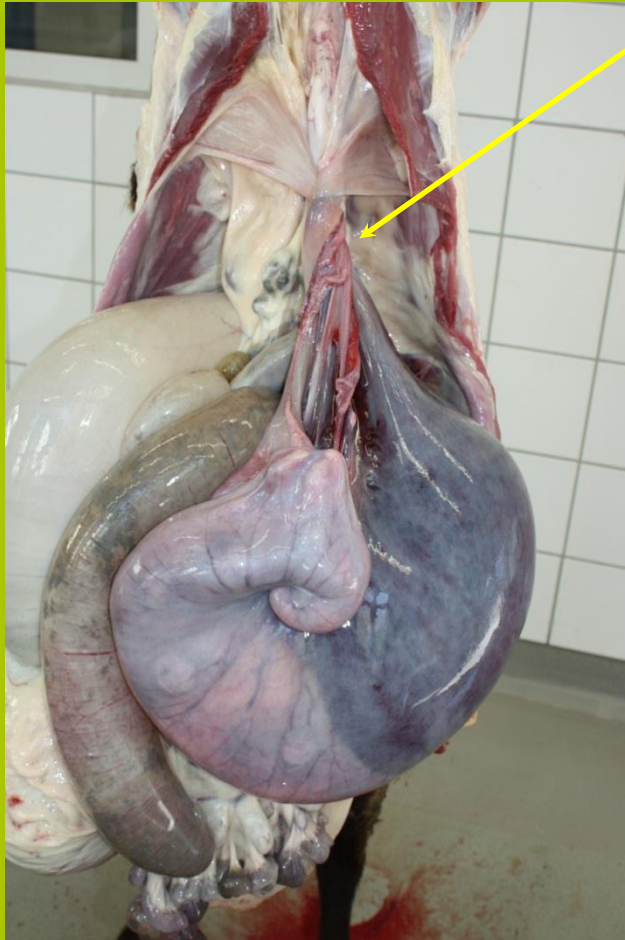


# Trächtigkeitstoxikose



Leberdegeneration beim Mutterschaf

# Gebärmutter-Verdrehung





# Gebärmutter-Verdrehung



# Verluste neugeborener Lämmer

- Chlamydien-Abort
- Erkrankung Mutterschaf
- 
- **Missbildungen**
- Jodmangel-Kropf



# Missbildungen



offener Bauch



zu viele Gliedmaßen



steife Gelenke,  
verkrümmte Wirbelsäule  
Unterkiefer zu kurz



kalifornischer Germer

Genetik

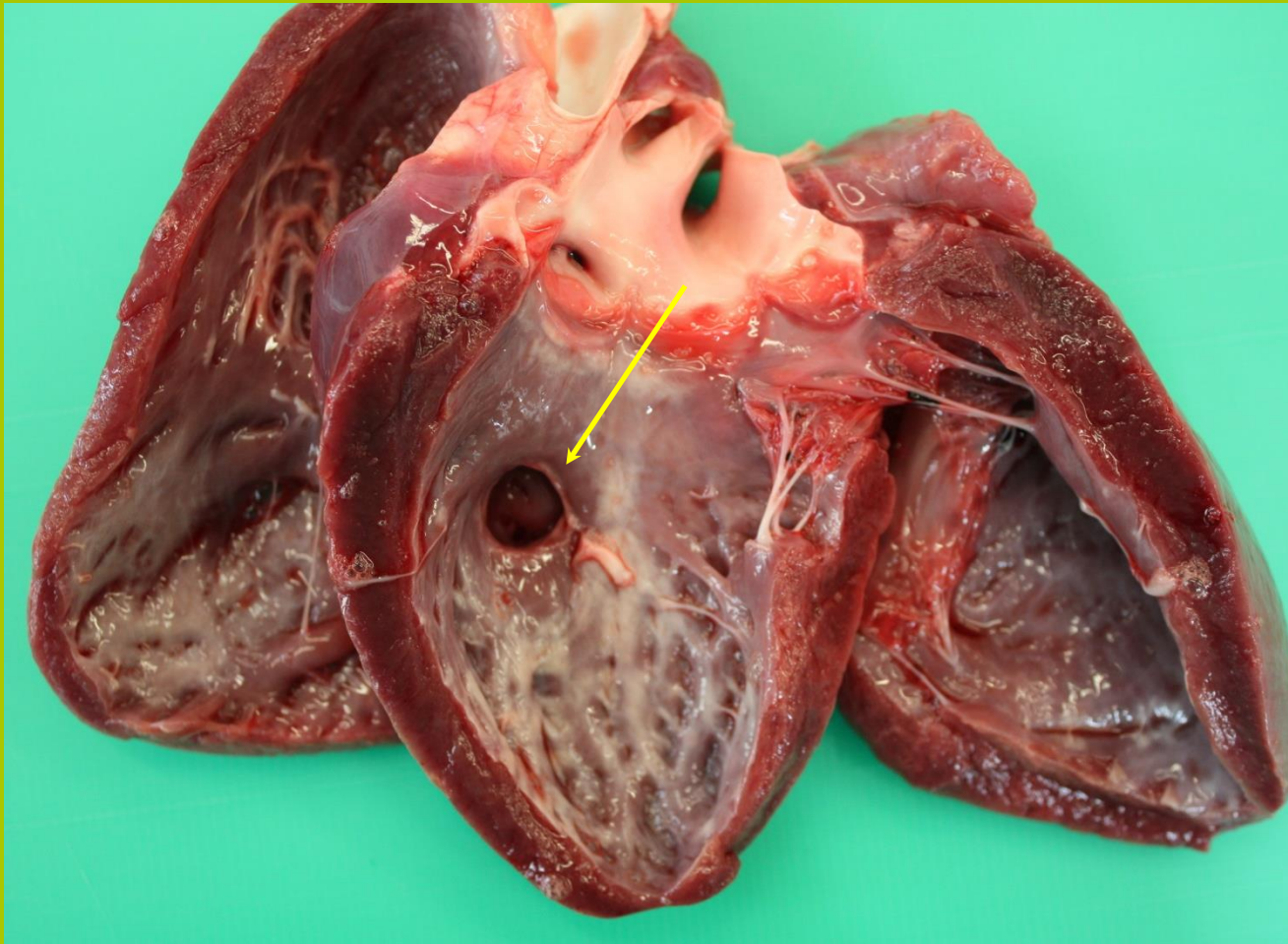
Medikamente

Giftpflanzen



Zyklop

# Missbildung des Herzens



Kammerwanddefekt mit *Endokardose*

# Verluste neugeborener Lämmer

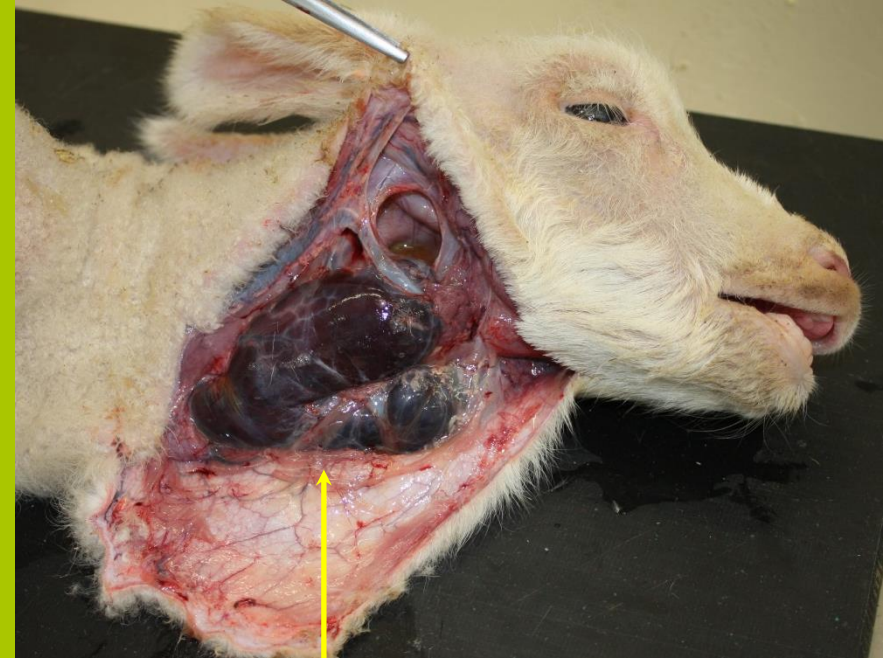
- Chlamydien-Abort
- Erkrankung Mutterschaf
- Missbildungen
- Kropf bei Jodmangel



# Kropf

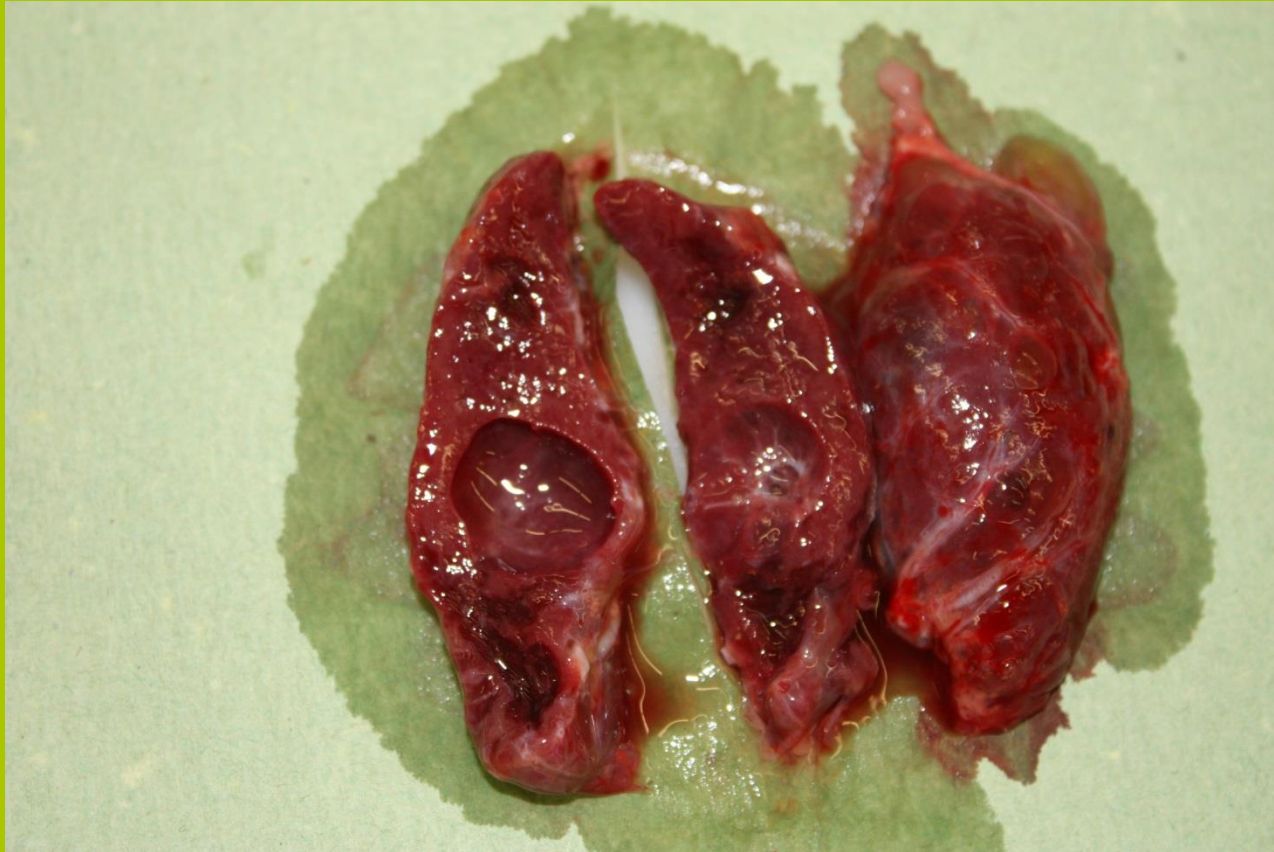


Verdickung am Hals



vergrößerte Schilddrüse

# Kropf, vergrößerte Schilddrüse



Schilddrüse im Anschnitt: Zysten

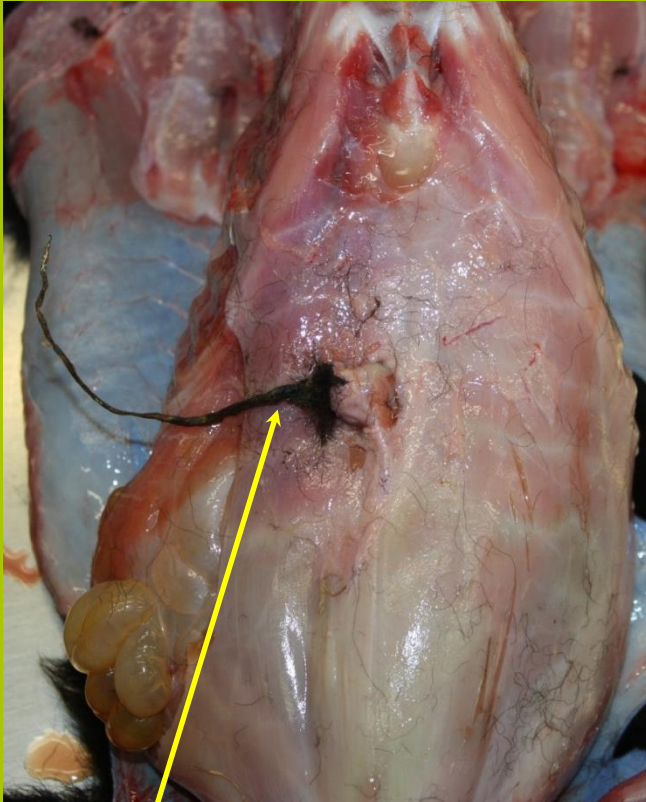
# Verluste beim Milch-Lamm

- Nabelinfektion
- Biestmilchmangel
- Energiemangel





# Der kurze Weg in die Leber

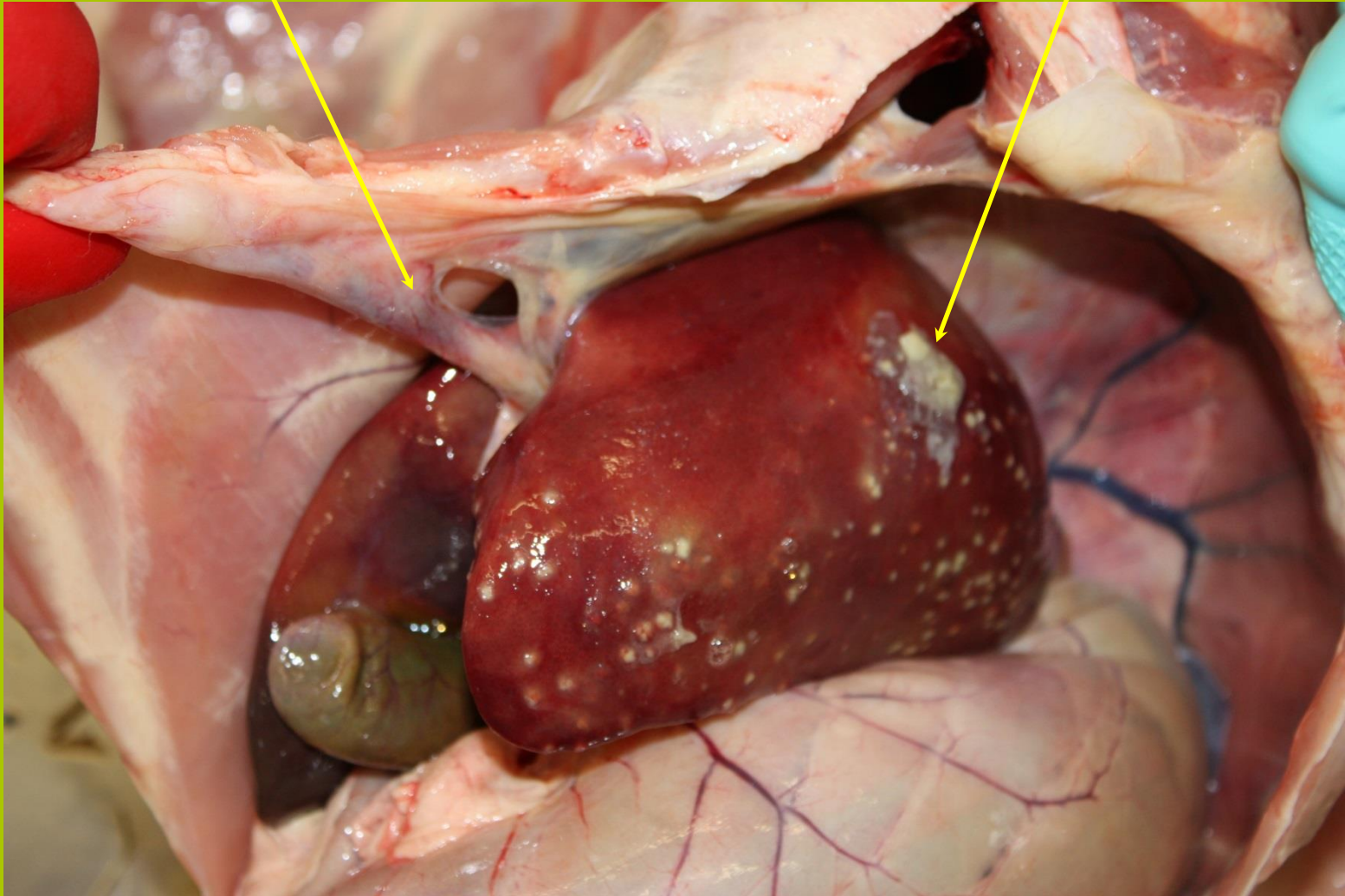


gesunde Nabelschnur



gesunde Nabelvene

# Nabelvenenentzündung, Leberabszesse





# **Biestmilch**

- 1. ernährt**
- 2. Immunglobuline schützen vor Infektionen**
- 3. Laktose fördert gesunde Darmflora**





# **Biestmilchmangel**

- **zu wenig**
- **zu spät**
- **nicht herdenspezifisch**





# **Biestmilchmangel**

- **Dünndarmentzündung**
- **Lungenentzündung**
- **Herzklappen-, Nierenentzündung**



# Darmentzündung durch E. coli



Durchfall



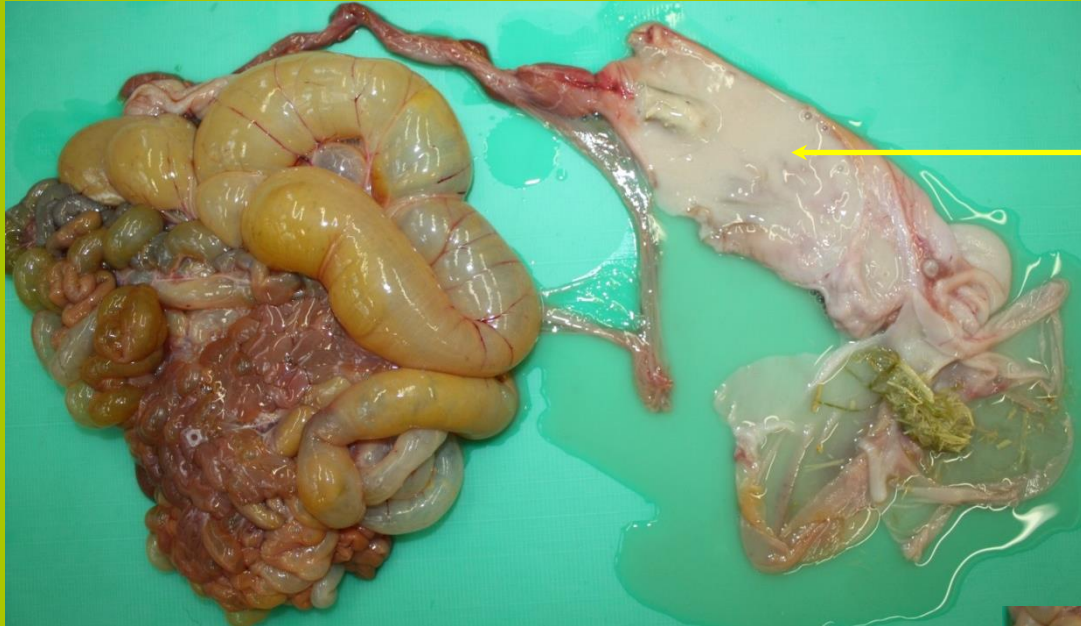
Speicheln

(Watery Mouth Disease)



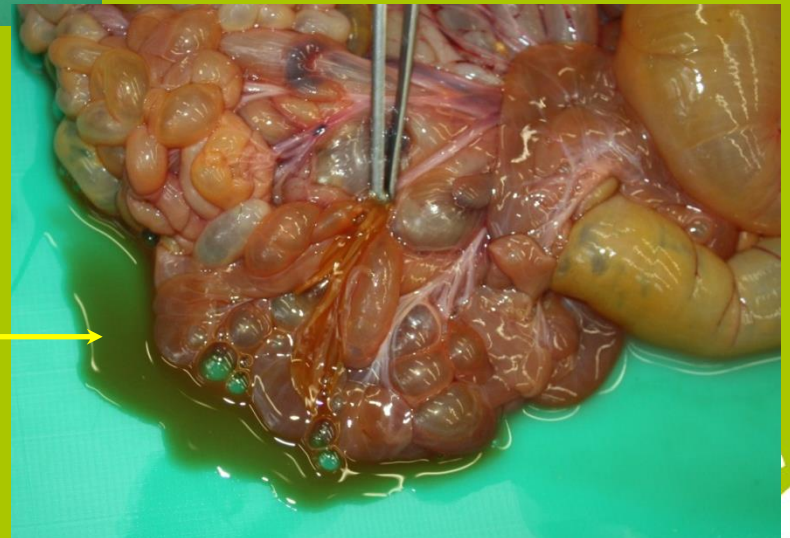
Austrocknung

# Darmentzündung durch E. coli

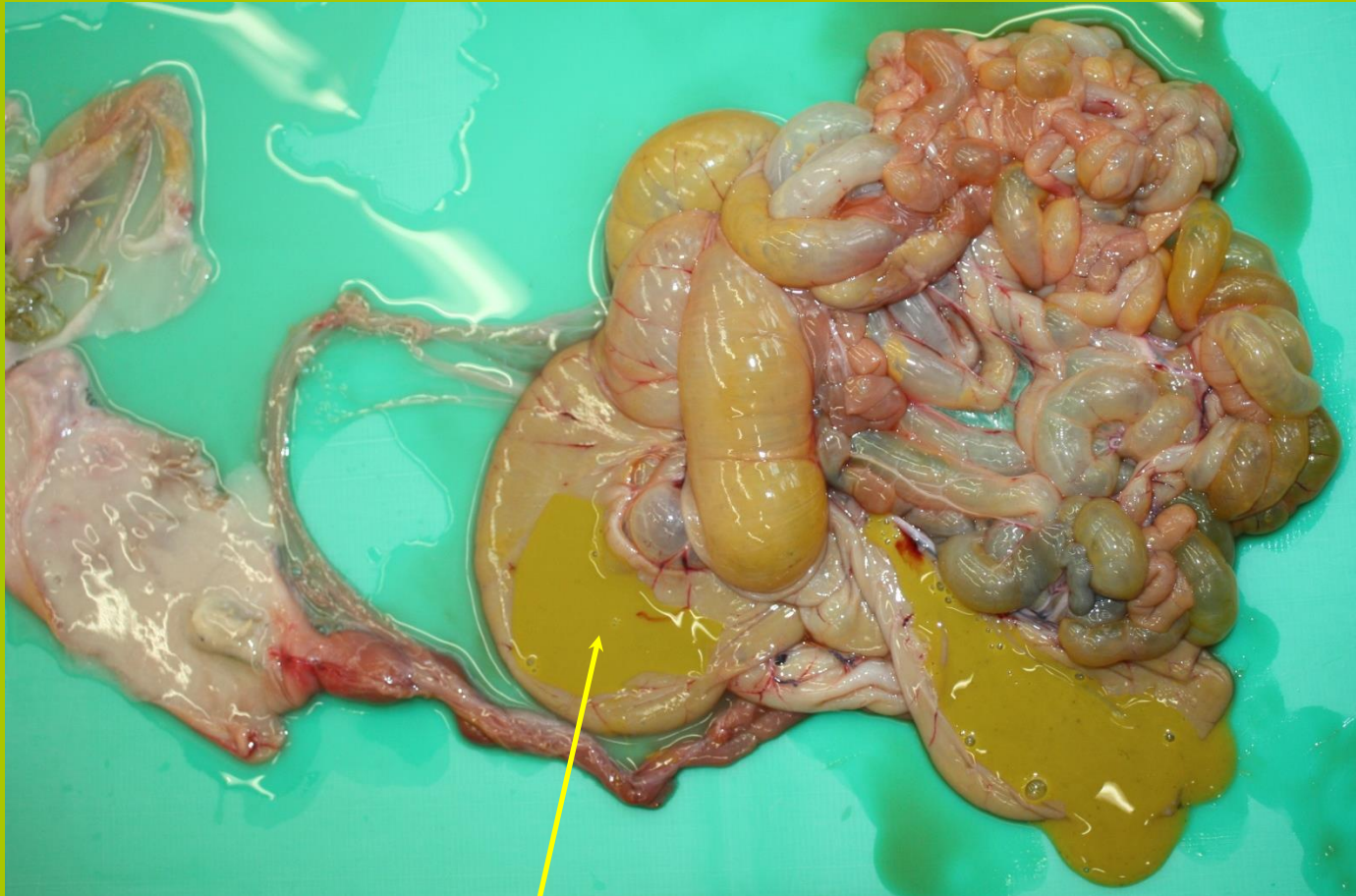


keine geronnene  
Milch

roter Darm  
blutiger wässriger Darminhalt



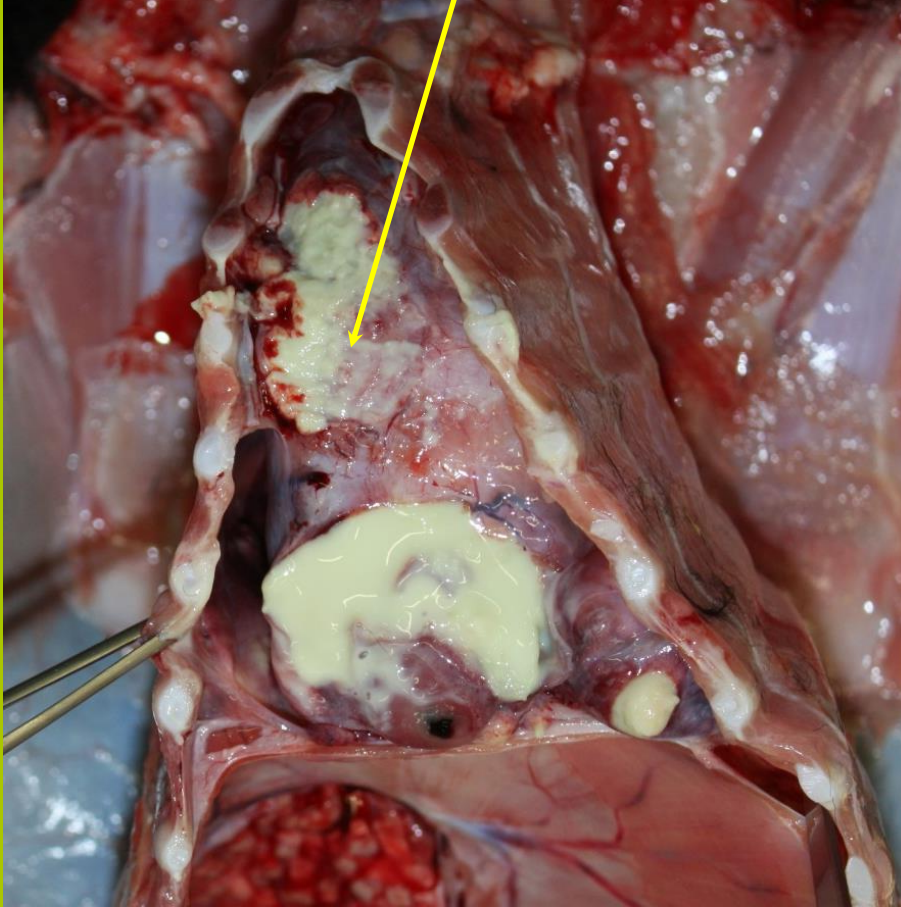
# E. coli- Infektion



Durchfallkot

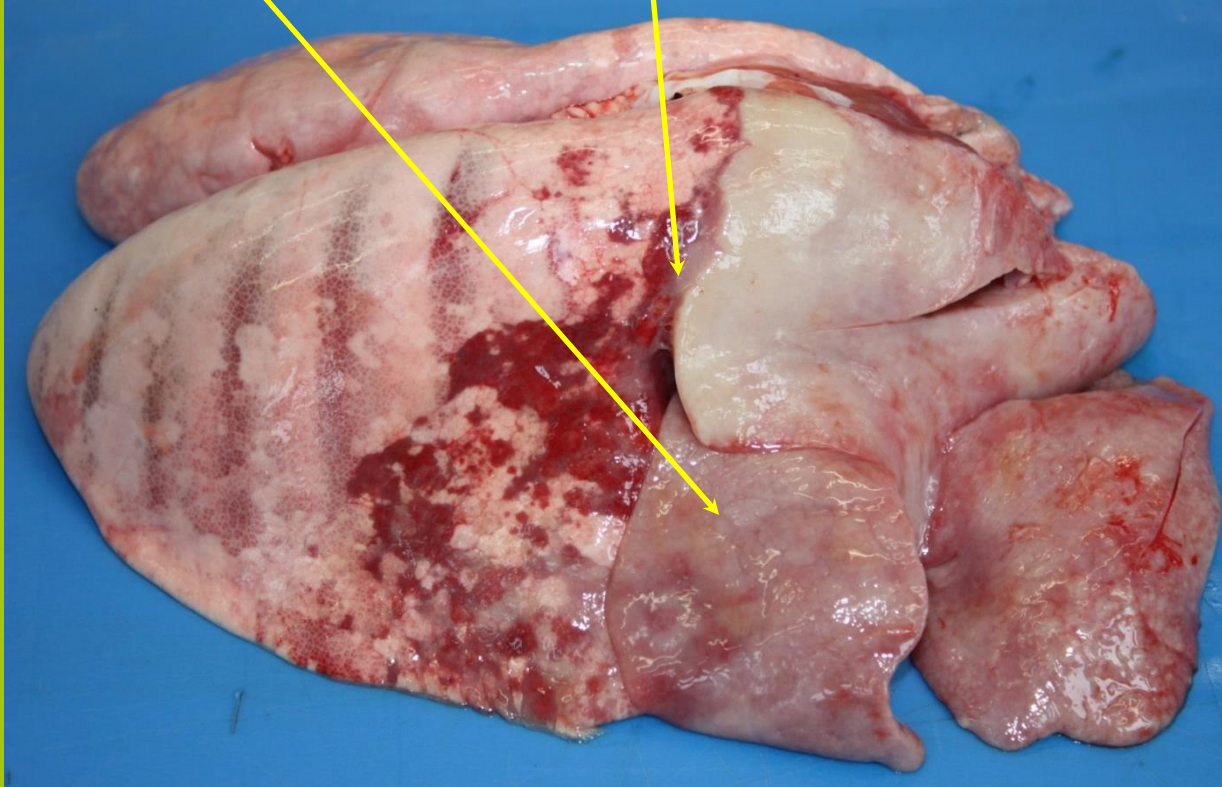


# Eitrige Lungenentzündung



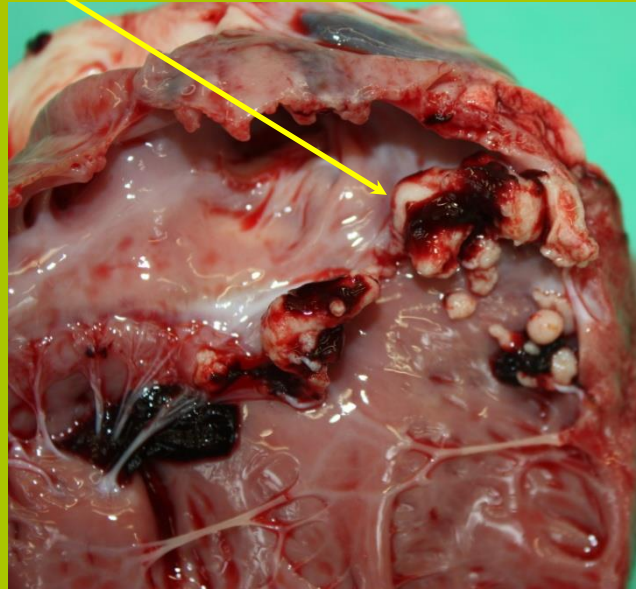
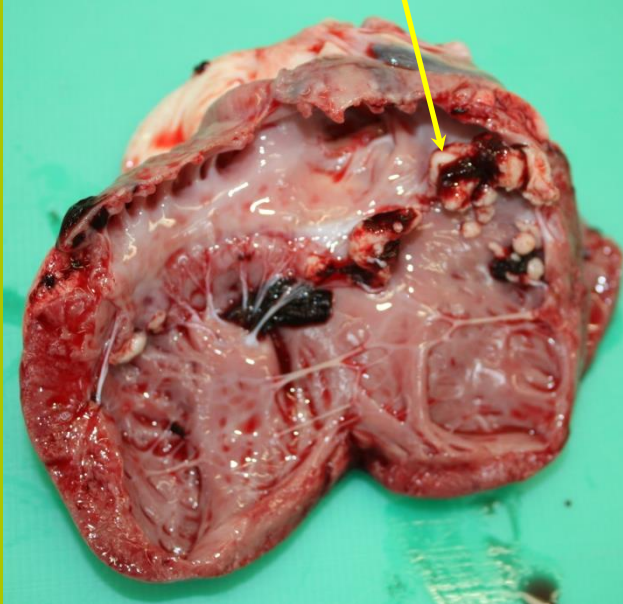
Bakterielle Infektion  
*Trueperella pyogenes*

# Lungen- und Brustfell-Entzündung



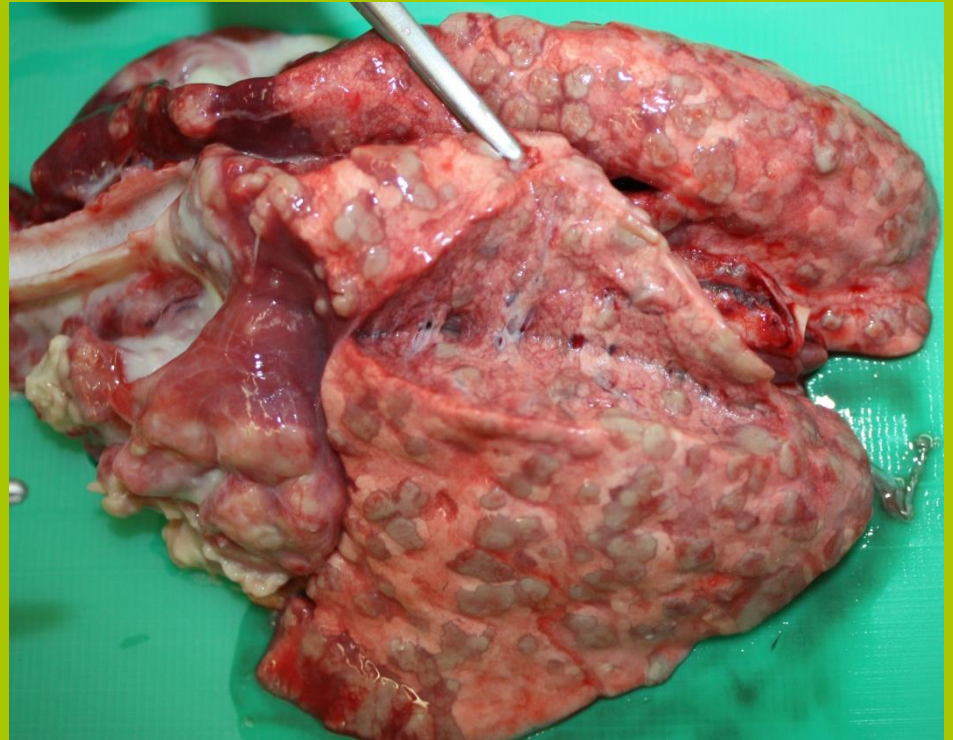
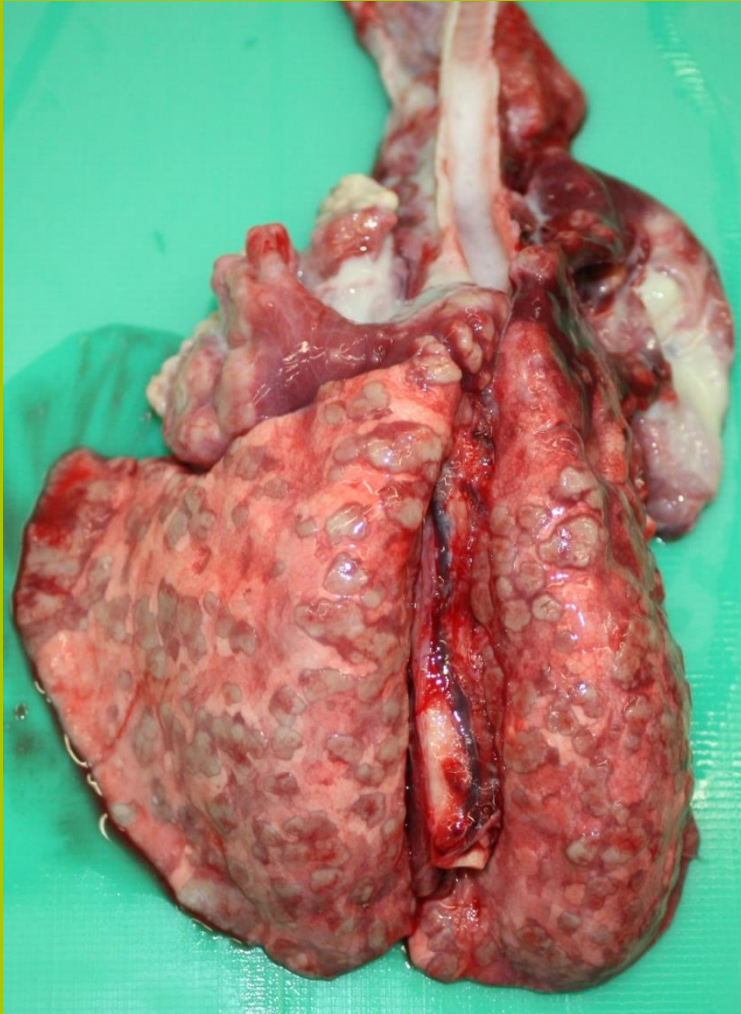
Bakterielle Infektion : *Pasteurella multocida*

# Herzklappen- + Nierenentzündung



Bakterielle Infektion: *Mannheimia haemolytica*

# Lungenentzündung



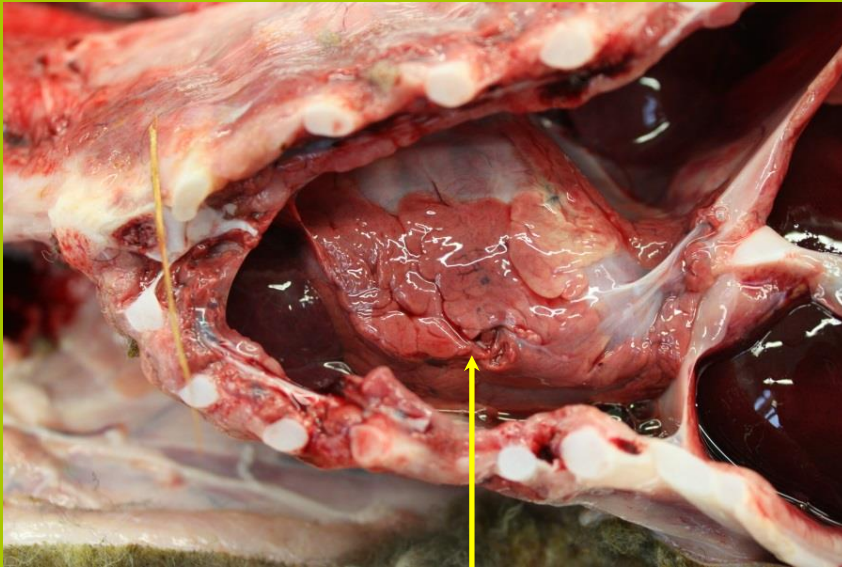
Pilzinfektion: *Aspergillus fumigatus*

# Verluste beim Milch-Lamm

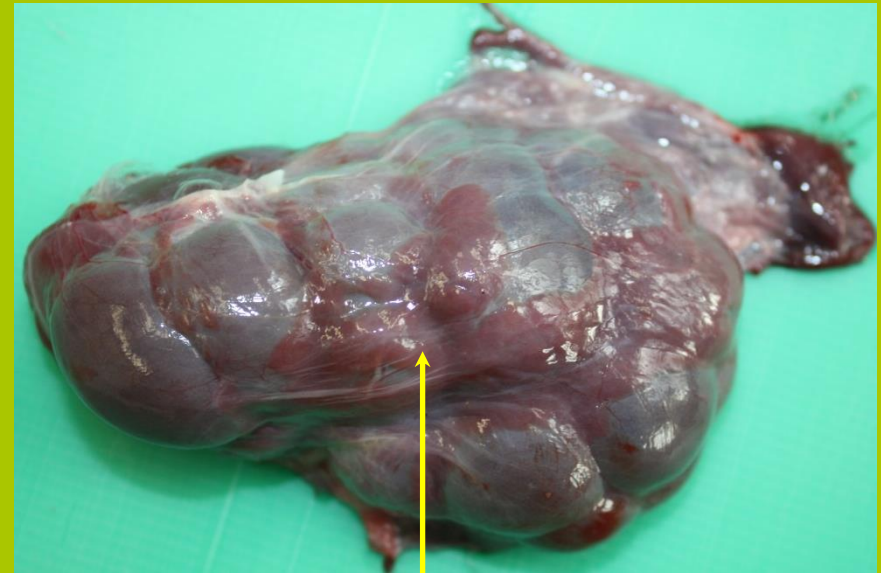


- Nabelinfektion
- Biestmilchmangel
- Energiemangel

# Braunes Fettgewebe setzt Wärme frei

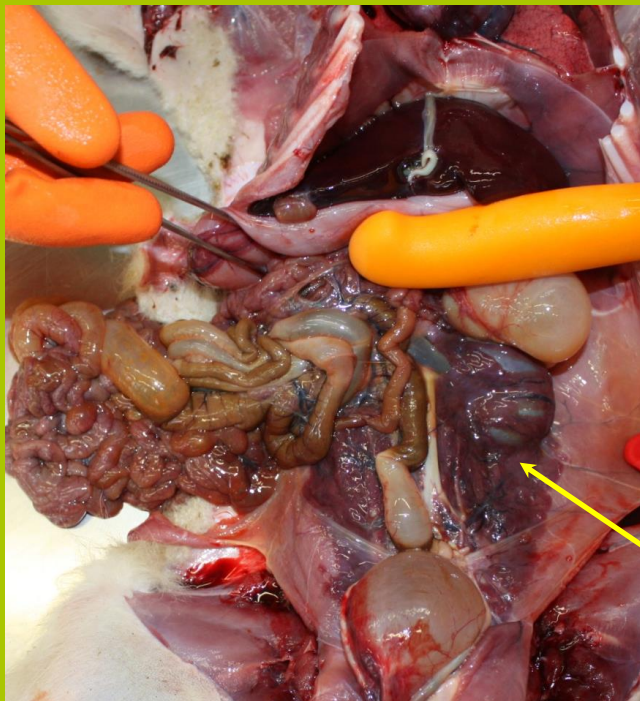


Herzbeutel-fett

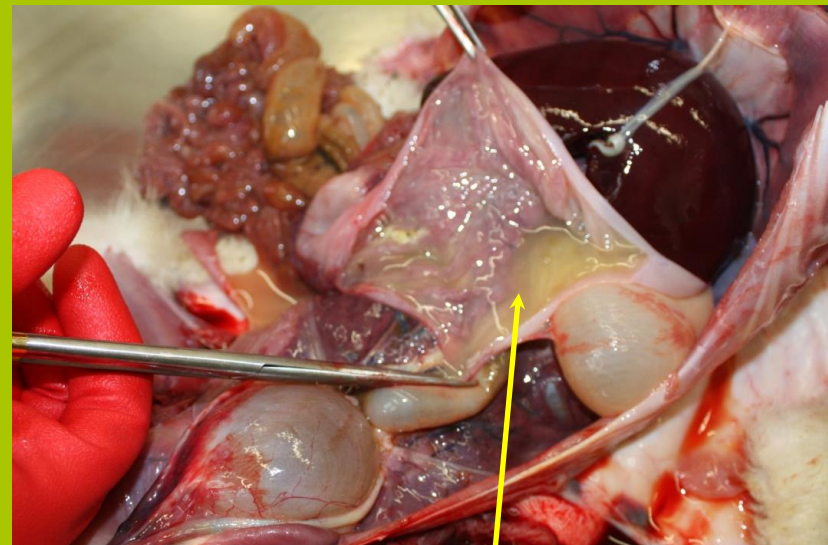


Nierenfett

# Braunes Fettgewebe - trotzdem verhungert



Niere  
braunes Fett



keine Milch

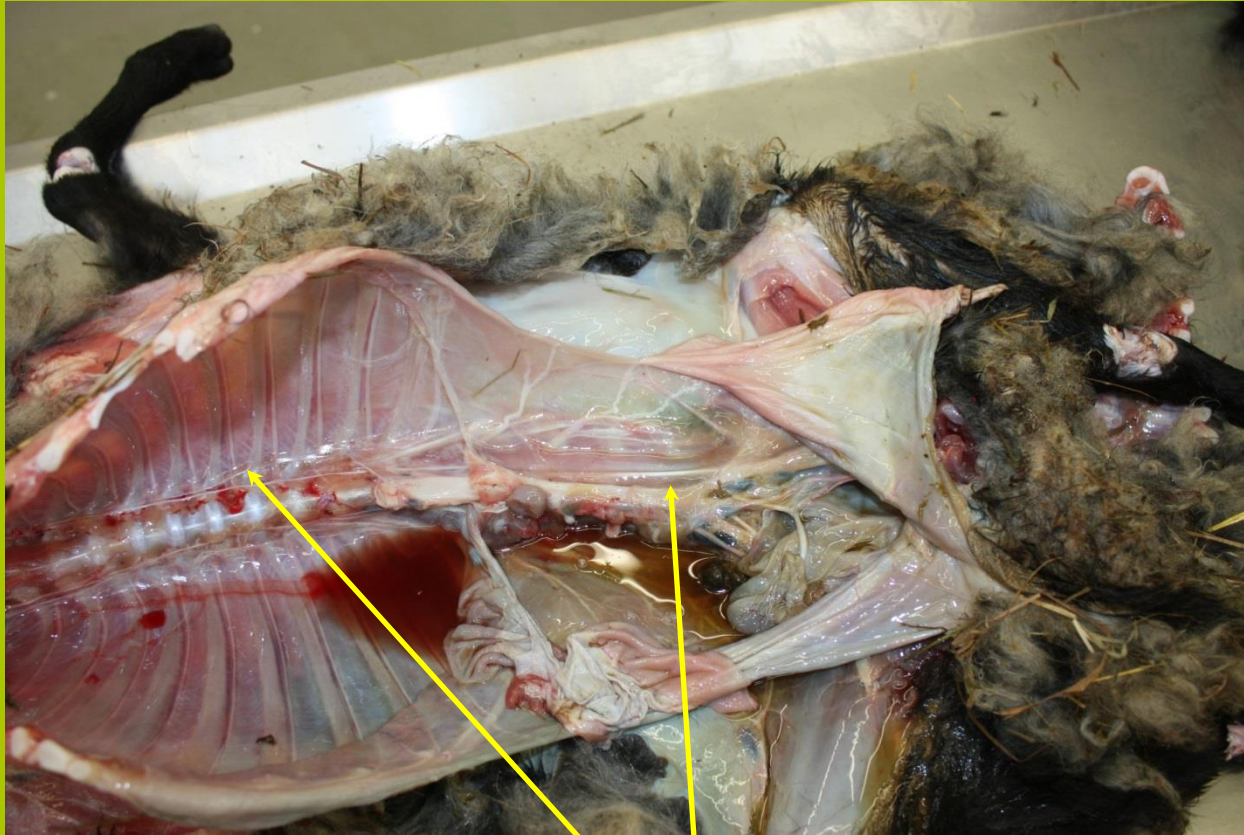
# Energiemangel



Romanow-Lamm

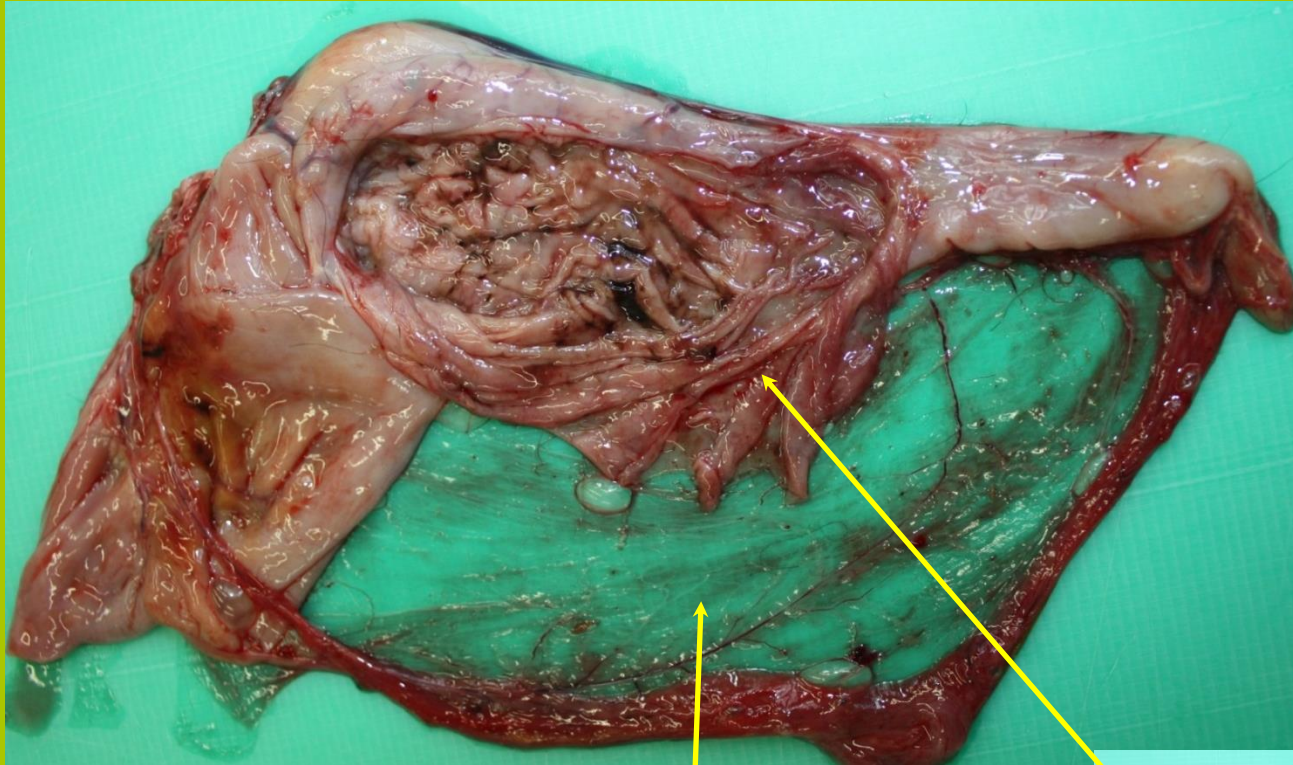


# Energiemangel + Parasiten?



Kachexie: kein weißes Fett, Muskelschwund, Blutarmut

# Energiemangel + Kokzidien



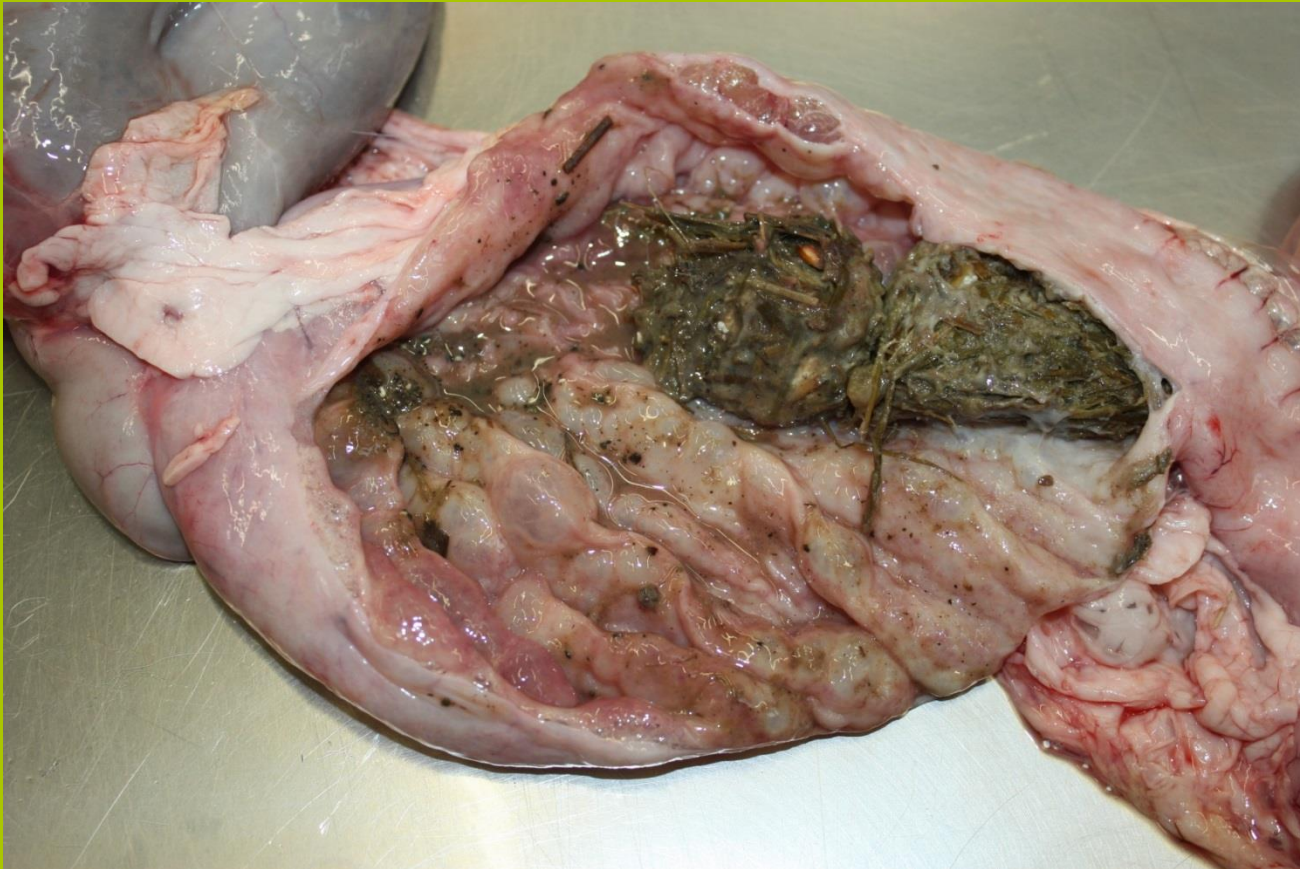
Pansen noch kleiner als Labmagen  
Raufutter im Labmagen  
Magenblutungen,      kein Fett im Netz

# Energiemangel + Breinierenkrankheit



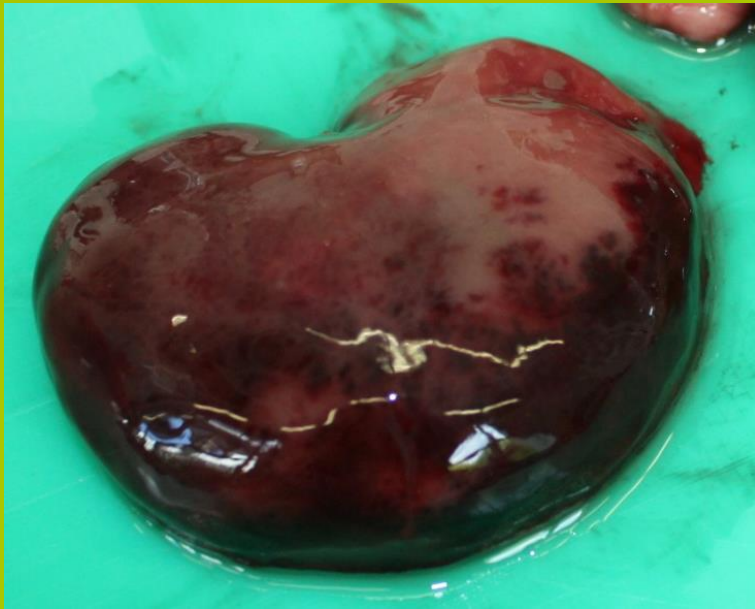
nicht altersgerechtes Futter, Milchmangel

# Energiemangel: Labmagenentzündung

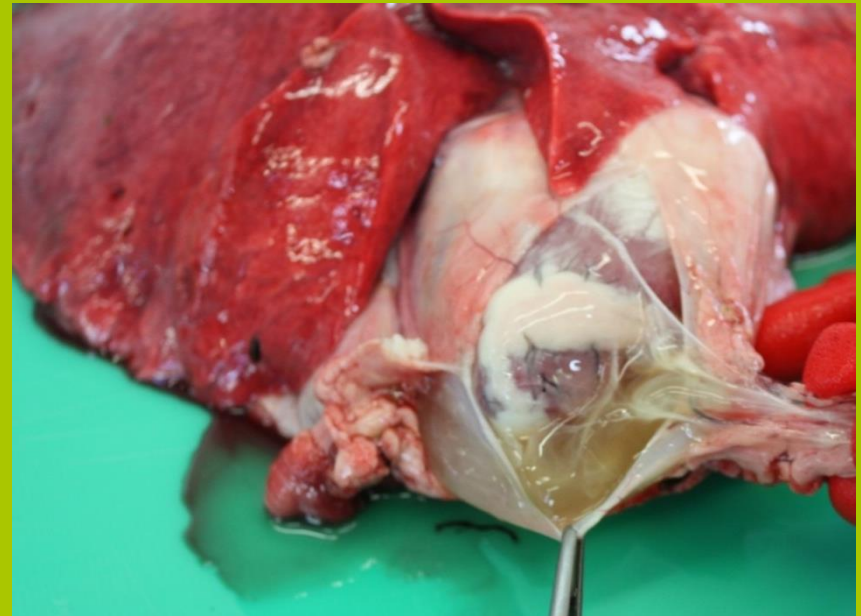


Steinchen und langfaseriges Futter → Verletzungen  
→ Enterotoxämie: Gasblasen in der Schleimhaut

# Energiemangel: Breinierenkrankheit



Nierenrindenblutungen



Herzbeutelerguss

# Darmentzündung durch E. coli



geblähter und blutiger Dünndarm

# Energiemangel: Darmentzündung durch E. coli



Pansen unreif für langfaseriges Raufutter

keine Milch,

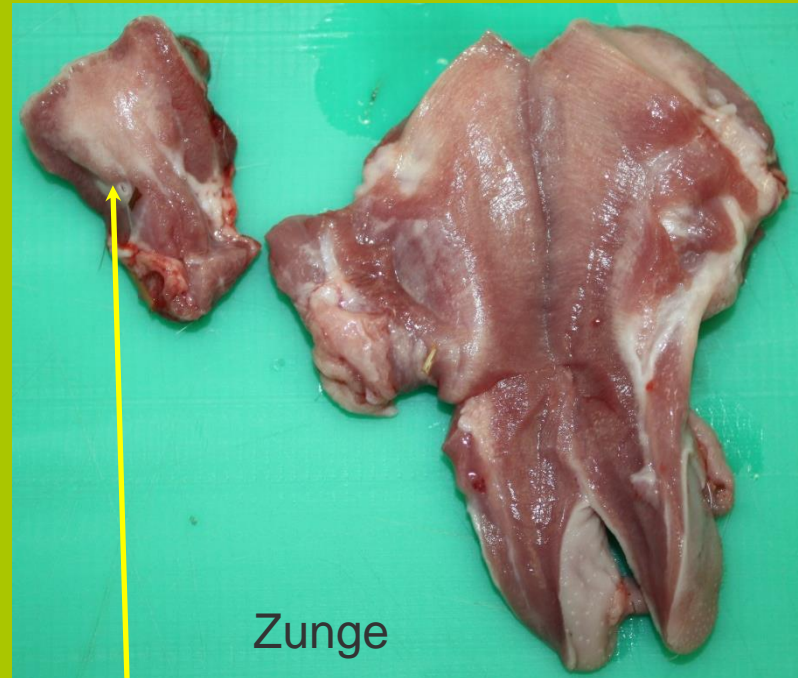
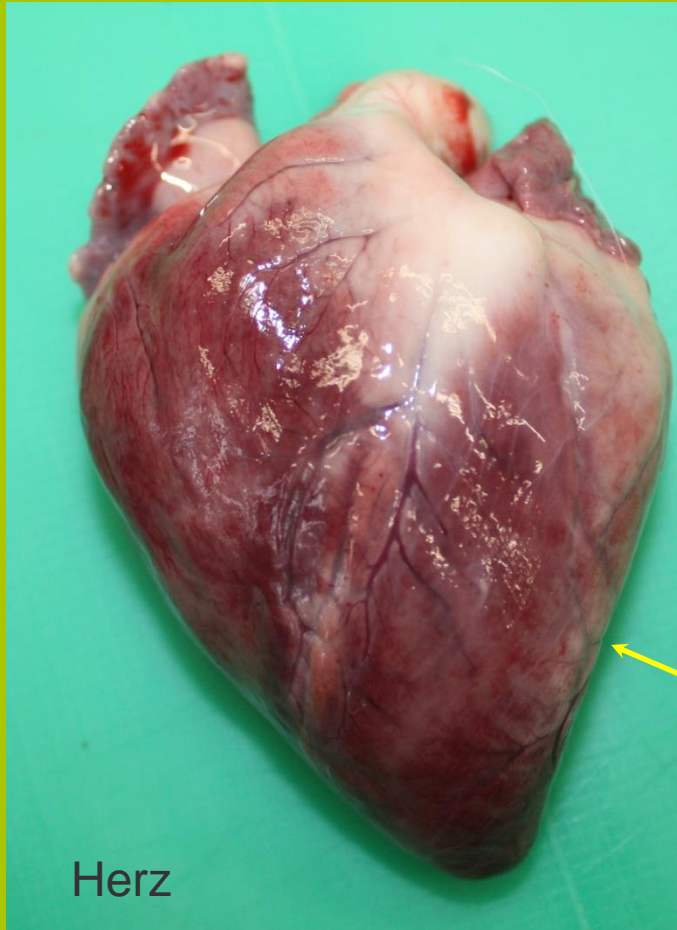
sondern Raufutter



- Weißmuskelkrankheit
- Zystizerkose durch Hundebandwurm



# Weißmuskelkrankheit



weiße Aufhellungen

# Weißmuskelkrankheit

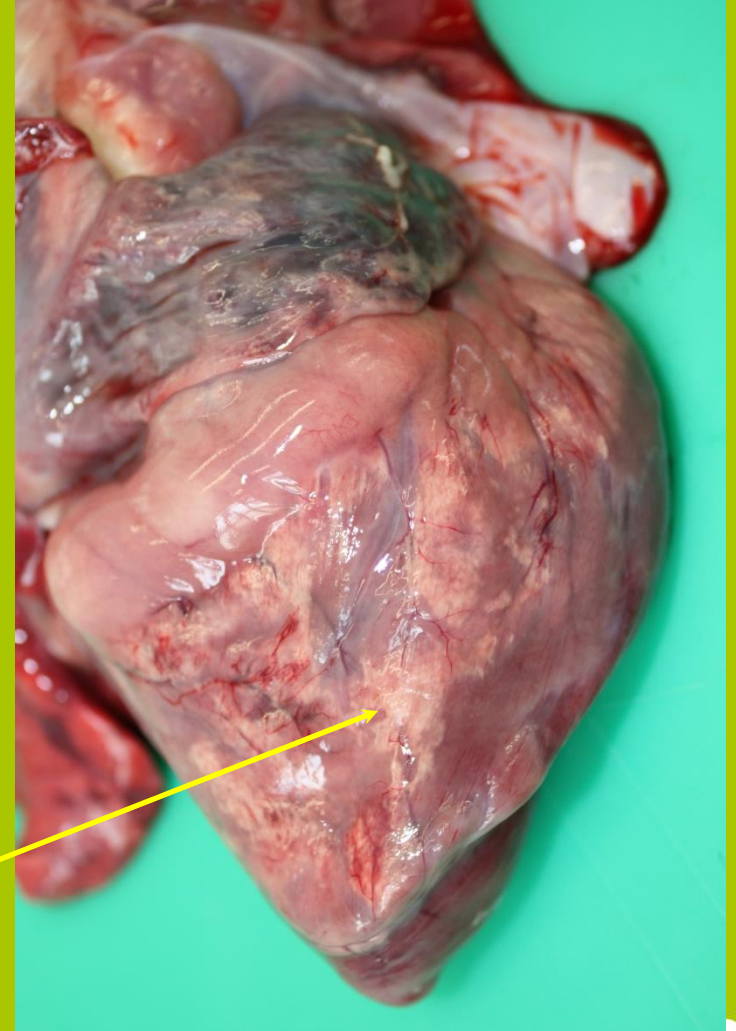
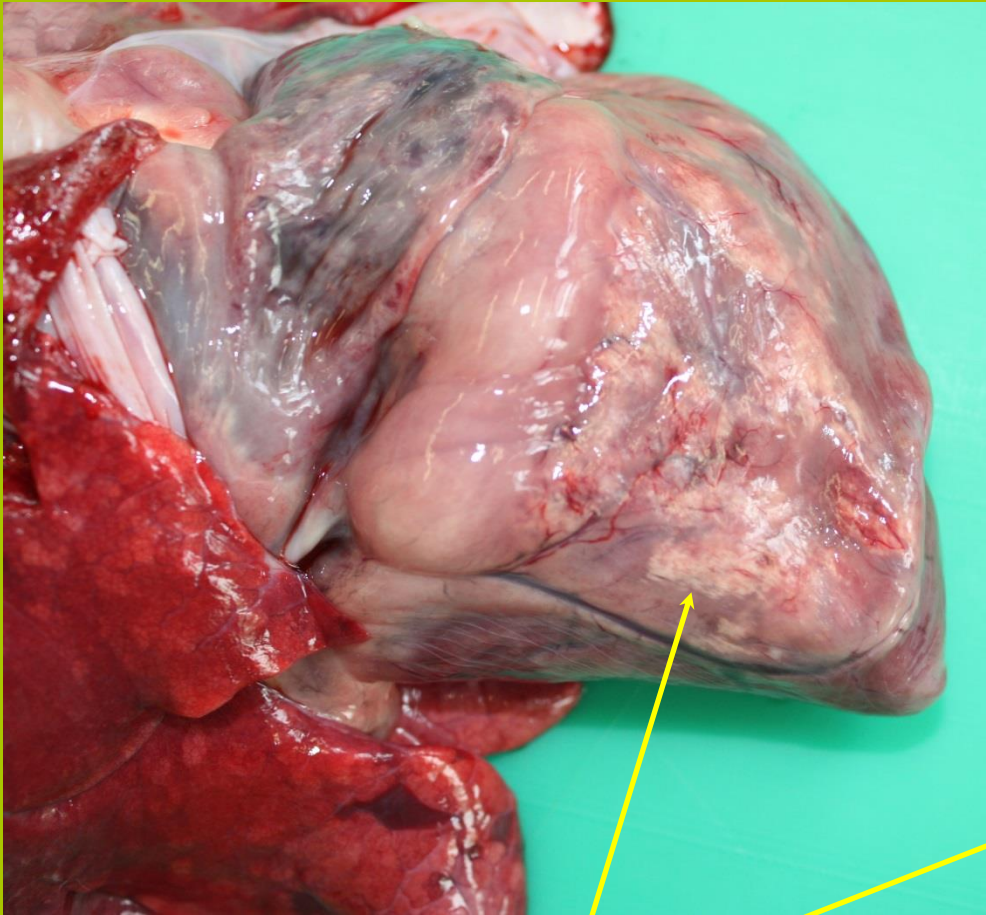


nicht wiedergekauter Raufutterklumpen



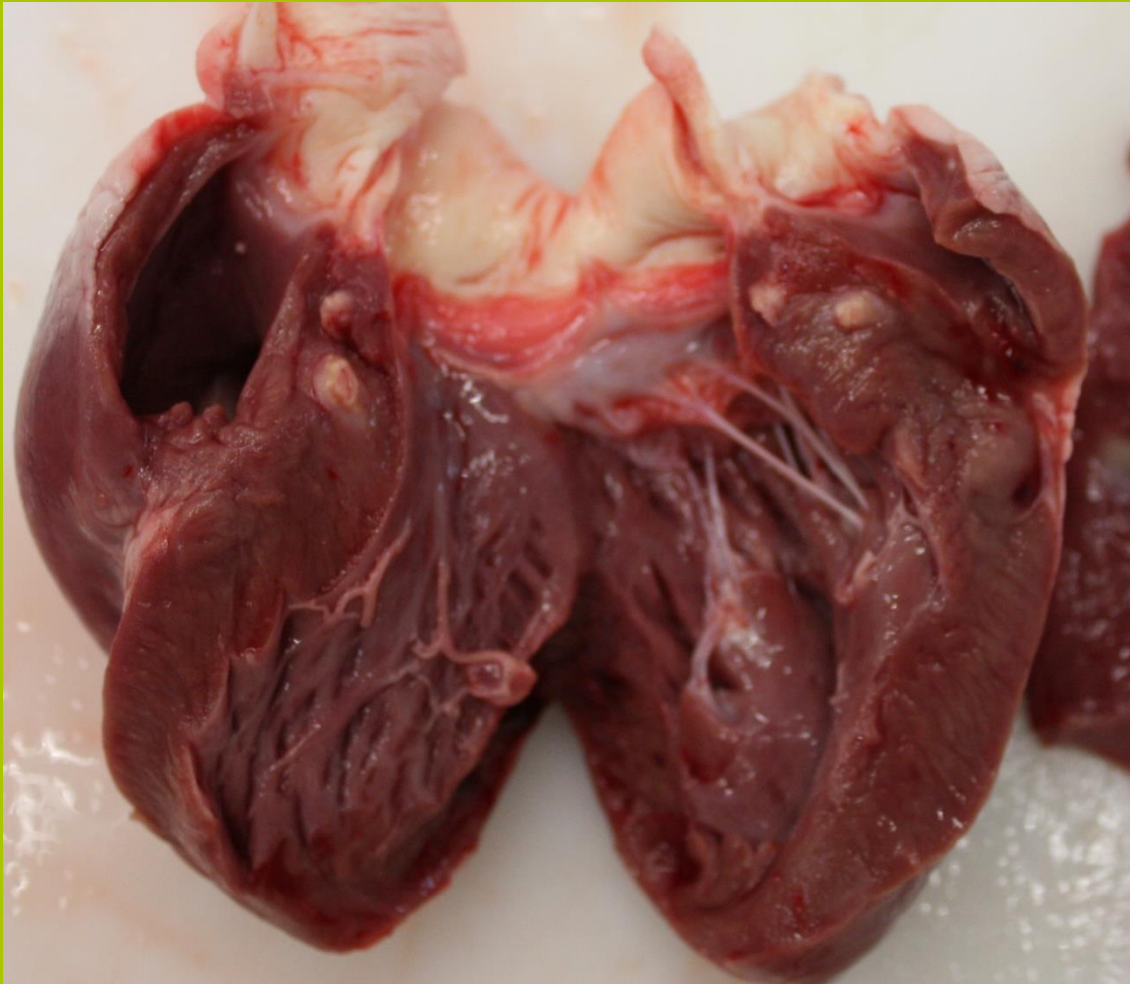
Zungenmuskel-  
degeneration

# Weißmuskelkrankheit

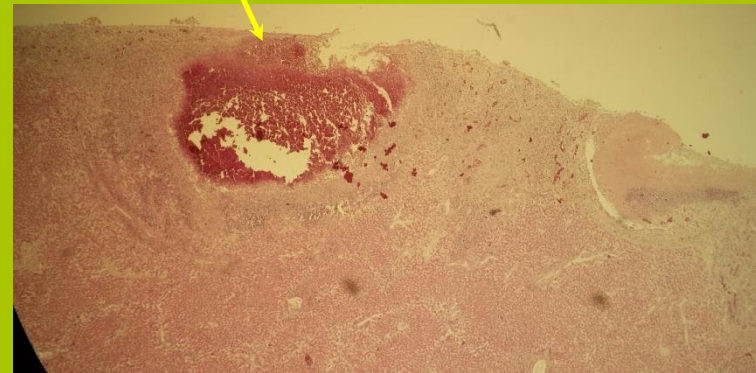
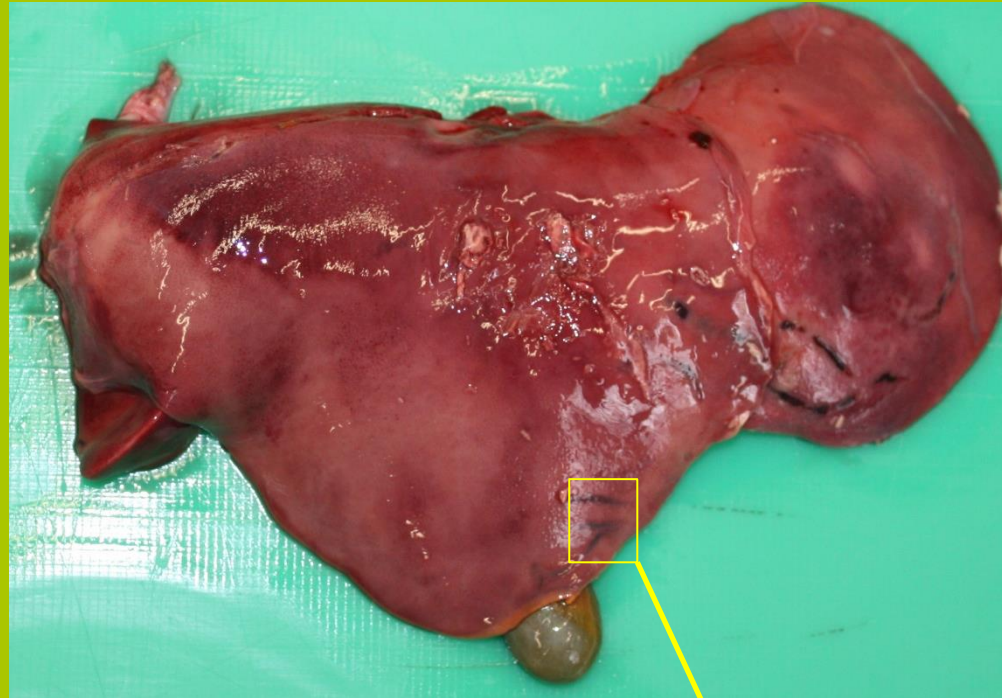


Herzmuskeldegeneration

# Finnen des Hundebandwurms (*Taenia hydatigena*)



# Leberentzündung durch Hundebandwurm





Pathologie: mehr wissen – für gesunde Tiere

Dr. Christine Süß-Dombrowski, Dr. Birgit Blazey, Dr. Ingo Schwabe  
Fachtierärzte für Pathologie  
Chemisches und Veterinäruntersuchungsamt Stuttgart  
Schaflandstr.3/3  
70736 Fellbach  
Tel.: 0711 / 3426-1627, -1605, -1628  
E-Mail persönlich: vorname.nachname@cvuas.bwl.de

**Poststelle@cvuas.bwl.de**

**<http://www.cvua-stuttgart.de>**

